

LASER CLEANER

作業の効率、環境への配慮を考えた最適なソリューション

次世代のクリーニング機器

1

工業スタイル/省スペース

工業の現場で求められる条件を満たすデザイン&省スペースを実現し、多様な処理環境に適用します。

2

デザインの多様性

クリーニングヘッドに手持式デザインを採用し、多様な素材を様々な角度でクリーニングすることが可能になりました。また本体の色、ケーブルの長さもカスタマイズできます。

3

安定した部品供給と品質

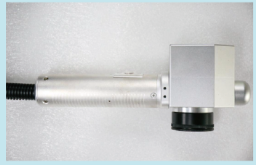
オリジナルレーザー光源または最高品質レーザー光源を採用しています。



油圧・空圧・電動ボルテイングテクノロジー

株式会社 トルテック

機能詳細



◆手持式クリーニングヘッド



◆レーザー光源



◆制御ボタン

ソフトウェア・インターフェース

電源ランプ

空冷ファン

メインケース



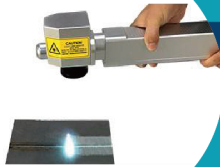
キースイッチ

緊急停止ボタン

取っ手

ユニバーサルホイール

5つのシステム特性



先端技術の非接触クリーニング

化学薬品や消耗品は一切不要。
安全で環境に優しい。

カスタマイズ可能なクリーニングヘッド

シンプルな構造で、エルゴノミクスに基づいたデザイン、簡単操作。
米国製の高速スキャンモーターを採用し、小型、高精度、優れた安定性を実現しました。

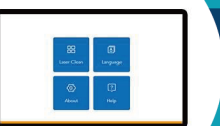
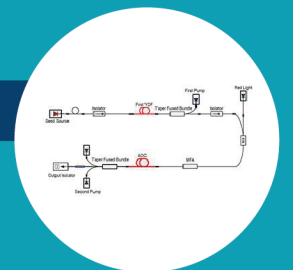


独自開発のソフトウェアによるクリーニング制御システム

操作が簡単でユーザーの要求に基づいてすべてのパラメーターの設定/調整が可能。
レーザーおよびクリーニングヘッドの高精細な制御を実現しました。

プロのレーザークリーニング光学設計

スキャニングミラーの高損傷しきい値およびFシートレンズ。
10時間以上の長時間連続稼働が可能。



高いクリーニング効率

シンプルな構造、安定した性能、メンテナンスフリー。
手持式またはマニピュレータを使った自動クリーニング。

100Wレーザークリーナー

型式:GGB-LM100WS



レーザー出力	100W
パルスエネルギー	1.5mJ
レーザー波長	光ファイバー1064nm
クリーニングヘッド重量	1.1±0.1kg
機械重量	72±0.5kg
冷却方式	空冷式
スキャン長さ	1-100mm
スキャン幅	1-20mm
動作温度	5~35℃
機械寸法	440×690×855mm
焦点距離	F=254mm
ケーブル長さ	2.7m(15mまでカスタマイズ可能)
入力電力	100V±10%, 50-60Hz

1500Wレーザークリーナー

型式:GGB-CW1500W



レーザー出力	1500W
パルスエネルギー	CW(連続波)
レーザー波長	光ファイバー1064nm
クリーニングヘッド重量	1.1±0.1kg
機械重量	200kg±5kg
冷却方式	水冷式
スキャン長さ	1-80mm
スキャン幅	1mm
動作温度	5~35℃
機械寸法	678×1152×1235mm
焦点距離	F=300mm
ケーブル長さ	10m(50mまでカスタマイズ可能)
入力電力	200V±10%, 50-60Hz

100Wバックパック型レーザークリーナー

型式GGB-BP100W



レーザー出力	100W
パルスエネルギー	1.5mj
レーザー波長	光ファイバー1064nm
クリーニングヘッド重量	1.3kg
メインホスト重量	13.7kg
冷却方式	空冷式
ファイバーケーブル	1.5m
作業環境温度	10~40℃
メインホスト寸法	404×326×132mm
焦点距離	290mm
モーター方式	デュアルモーター
電力ケーブル長さ	標準5m
電圧	100V ±10%, 50-60Hz

2000Wレーザー溶接機

型式GGB-LW2000W



レーザー出力	2000W
レーザー波長	光ファイバー1064nm
機械重量	200kg±5kg
ファイバーケーブル長さ	標準10m(カスタマイズ可能)
作業モード	連続 / 変調
溶接速度範囲	0~120mm/s
冷却機械	工業用定温ウォータータンク
作業環境温度	15~35℃
作業環境湿度	< 70% 結露不可
機械寸法	600×1200×1334mm
推奨溶接厚み	0.5~3mm
溶接ギャップ条件	≤0.5mm
電圧	200V±10%、50-60Hz

オーダーの流れ



2年間の保証あり



無料の技術研修あり



油圧・空圧・電動ボルテイングテクノロジー

株式会社 トルテック

本社 〒555-0012 大阪市西淀川区御幣島4丁目17-25
TEL 06-6473-7550 FAX 06-6473-7551

営業所 関東営業所

<https://www.tortech.co.jp>